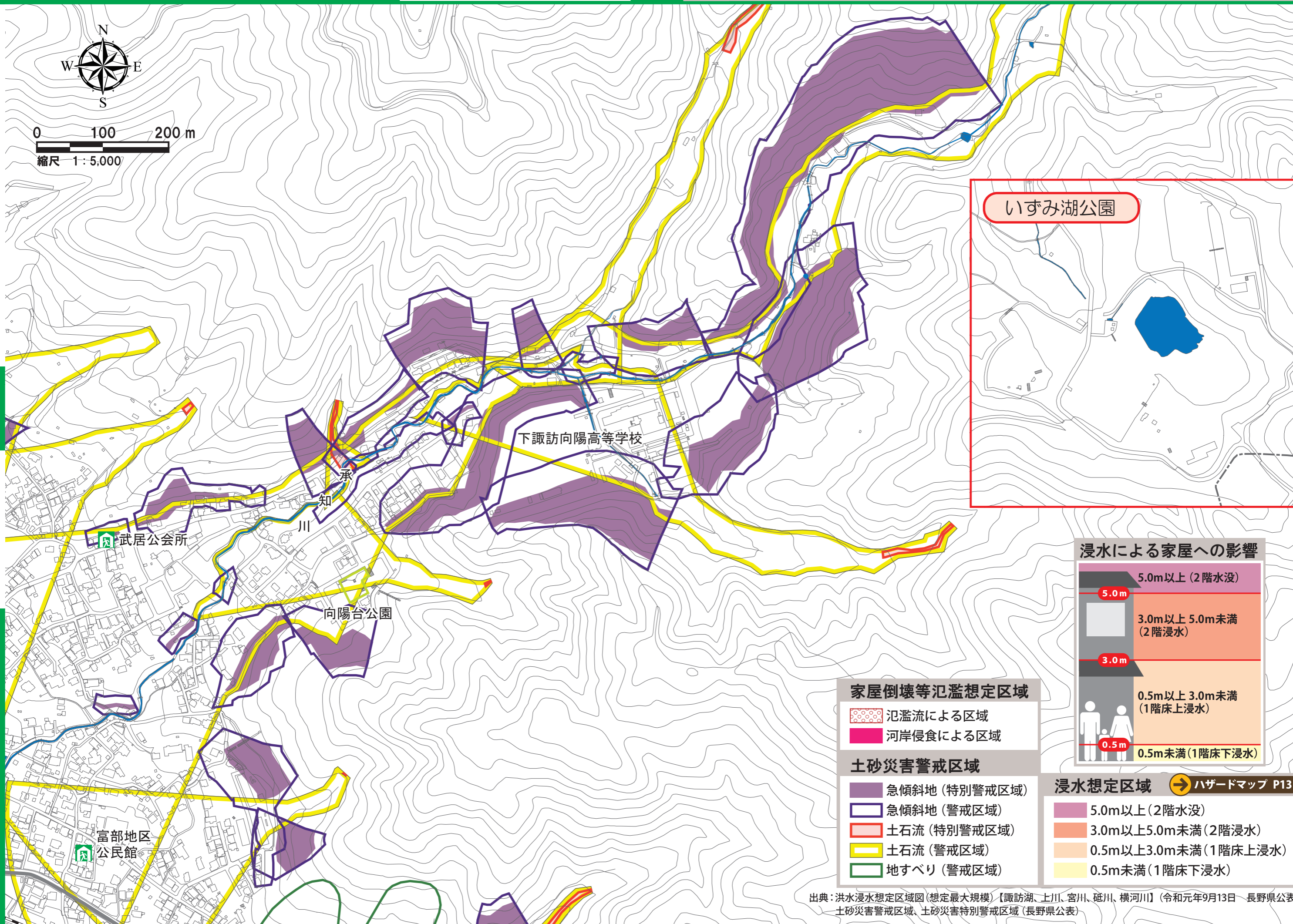




0 100 200 m

縮尺 1:5,000



家屋倒壊等氾濫想定区域

- 氾濫流による区域
- 河岸侵食による区域

土砂災害警戒区域

- 急傾斜地(特別警戒区域)
- 急傾斜地(警戒区域)
- 土石流(特別警戒区域)
- 土石流(警戒区域)
- 地すべり(警戒区域)

浸水による家屋への影響

5.0m以上 (2階水没)
3.0m以上 5.0m未満 (2階浸水)
0.5m以上 3.0m未満 (1階床上浸水)
0.5m未満 (1階床下浸水)

浸水想定区域 → ハザードマップ P13

5.0m以上 (2階水没)
3.0m以上 5.0m未満 (2階浸水)
0.5m以上 3.0m未満 (1階床上浸水)
0.5m未満 (1階床下浸水)

出典：洪水浸水想定区域図(想定最大規模)【諏訪湖、上川、宮川、砥川、横河川】(令和元年9月13日 長野県公表) 土砂災害警戒区域、土砂災害特別警戒区域(長野県公表)